

คู่มือความปลอดภัย

คู่มือความปลอดภัย

ก่อนการใช้ผลิตภัณฑ์ โปรดอ่าน “คู่มือความปลอดภัย” อย่างถี่ถ้วนเพื่อการใช้งานอย่างปลอดภัย

ผลิตภัณฑ์และวัสดุที่แนะนำได้รับการทดสอบและเป็นไปตามข้อกำหนดด้านความปลอดภัย รวมทั้งได้รับการรับรองจากหน่วยงานด้านความปลอดภัยและสอดคล้องตามมาตรฐานสิ่งแวดล้อม โปรดปฏิบัติตามคำแนะนำต่อไปนี้เพื่อการใช้งานอย่างปลอดภัย

คำเตือน

การดัดแปลงแก้ไขใดๆ ที่ไม่ได้รับอนุญาต รวมถึงการเพิ่มฟังก์ชันใหม่หรือการเชื่อมต่อกับอุปกรณ์เสริมใดๆ อาจไม่ได้รับการคุ้มครองตามการประกันผลิตภัณฑ์ โปรดติดต่อตัวแทนฟูจิซีร็อกซ์ในพื้นที่ของคุณเพื่อขอข้อมูลเพิ่มเติม

โปรดปฏิบัติตามคำแนะนำข้างต้นที่ปรากฏบนผลิตภัณฑ์ สัญลักษณ์คำเตือนต่างๆ มีความหมายดังต่อไปนี้:	
อันตราย	ใช้สำหรับรายการที่ ถ้าไม่ปฏิบัติตามคำแนะนำอย่างเคร่งครัด อาจเป็นอันตรายถึงแก่ชีวิตหรือก่อให้เกิดการบาดเจ็บสาหัส หรือการบาดเจ็บสาหัสที่อาจทำให้เสียชีวิตได้ และมีโอกาสที่จะเกิดอันตรายสูง
คำเตือน	ใช้สำหรับรายการที่ ถ้าไม่ปฏิบัติตามคำแนะนำอย่างเคร่งครัด อาจก่อให้เกิดการบาดเจ็บสาหัสหรือถึงขั้นเสียชีวิตได้
ข้อควรระวัง	ใช้สำหรับรายการที่ ถ้าไม่ปฏิบัติตามคำแนะนำอย่างเคร่งครัด อาจทำให้ผู้ใช้ได้รับบาดเจ็บหรือทำให้เครื่อง ชำรุดเสียหาย

△: เครื่องหมายสำหรับการใช้ หรือดำเนินการกับเครื่องที่ควรได้รับการใส่ใจปฏิบัติ โปรดปฏิบัติตามคำแนะนำการใช้งานด้วยความระมัดระวัง เพื่อการใช้งานเครื่องอย่างปลอดภัย



⊘: เครื่องหมายสำหรับห้ามกระทำโปรดปฏิบัติตามคำแนะนำการใช้งานด้วยความระมัดระวัง เพื่อหลีกเลี่ยงการกระทำที่อาจก่อให้เกิดอันตรายขึ้นได้



●: เครื่องหมายสำหรับรายชื่อ การที่บังคับให้ต้องปฏิบัติตาม โปรดปฏิบัติตามคำแนะนำ การใช้งานด้วยความระมัดระวัง เพื่อการใช้งานในสิ่งที่จำเป็นต่อการใช้งานเครื่อง



ความปลอดภัยในการใช้ไฟฟ้า

คำเตือน

ผลิตภัณฑ์นี้ใช้แหล่งจ่ายพลังงานไฟฟ้าในการทำงานดังที่แสดงไว้บนแผ่นป้ายแสดงข้อมูลของผลิตภัณฑ์ โปรดปรึกษารับบริการด้านพลังงานไฟฟ้าในพื้นที่ของคุณเพื่อตรวจสอบว่าแหล่งจ่ายพลังงานไฟฟ้าตรงกับข้อกำหนดการใช้หรือไม่



คำเตือน: ต่อผลิตภัณฑ์นี้เข้ากับ วงจรป้องกันไฟรั่วระบบสายดิน

ปลั๊กไฟของผลิตภัณฑ์นี้เป็นชนิดที่มีสายดินในตัว สามารถใช้ได้กับเต้ารับที่มีสายดินเท่านั้น ซึ่งเป็นคุณสมบัติหนึ่งในด้านความปลอดภัย ถ้าไม่สามารถเสียบปลั๊กเข้ากับเต้ารับได้ โปรดติดต่อช่างไฟฟ้าเพื่อเปลี่ยนเต้ารับ เพื่อป้องกันอันตรายจากไฟช็อต ห้ามใช้ตัวปรับต่อปลั๊กที่ไม่มีสายดิน ต่อผลิตภัณฑ์เข้ากับเต้ารับที่ไม่มีขั้วสายดิน

การต่อสื่อนำกระแสไฟลงดินอย่างไม่ถูกต้องอาจทำให้เกิดไฟช็อตได้



เสียบสายไฟโดยตรงเข้ากับเต้ารับที่มีสายดิน เพื่อป้องกันการเกิดความร้อนสูงเกินขนาดและเหตุไฟไหม้ ห้ามใช้สายไฟต่อพ่วง ตัวปรับต่อที่มีหลายเต้ารับ หรืออุปกรณ์เชื่อมต่อแบบหลายหัว โปรดปรึกษาตัวแทนฟูจิซีร็อกซ์ในพื้นที่ของคุณเพื่อตรวจสอบว่าเต้ารับมีสายดินหรือไม่



ให้ต่อผลิตภัณฑ์เข้ากับวงจรย่อย หรือเต้ารับที่มีขนาดหน่วยของกระแสไฟฟ้าและแรงดันไฟฟ้ามากกว่าขนาดที่กำหนดไว้กับผลิตภัณฑ์ โปรดดูขนาดกระแสไฟฟ้าและแรงดันที่กำหนดสำหรับผลิตภัณฑ์ที่แผ่นป้ายข้อมูลบนแผงด้านหลัง



ห้ามสัมผัสกับสายไฟเมื่อมือเปียกน้ำ อาจทำให้เกิดไฟช็อตได้



ห้ามวางวัตถุใดๆ กับสายไฟ



ให้เก็บอุปกรณ์ต่อสายไฟไว้ให้มีพุนเกาะสภาพแวดล้อมที่มีพุนมาก และขึ้นอาจหน่วงกระแสไฟฟ้าในอุปกรณ์เชื่อมต่อ อาจทำให้เกิดความร้อนและเป็นสาเหตุของไฟไหม้ได้



เพื่อหลีกเลี่ยงอันตรายจากไฟฟ้าช็อตและไฟไหม้ โปรดใช้สายไฟที่มาพร้อมกับผลิตภัณฑ์ หรือสายไฟที่ฟูจิซีร็อกซ์กำหนดไว้ ให้ใช้สายไฟนี้โดยเฉพาะสำหรับผลิตภัณฑ์เท่านั้น ห้ามนำไปใช้กับผลิตภัณฑ์อื่นๆ

ห้ามทำการดัดแปลงหรือทำให้สายไฟชำรุด สายไฟที่ชำรุดหรือการดัดแปลงสายไฟ อาจทำให้เกิดความร้อนจนอาจเป็นเหตุทำให้เกิดไฟช็อตหรือไฟไหม้ได้

ถ้าสายไฟชำรุดหรือฉนวนหุ้มสายไฟฉีกขาด โปรดติดต่อตัวแทนฟูจิซีร็อกซ์ในพื้นที่ของคุณเพื่อเปลี่ยนสายไฟ ห้ามใช้สายไฟที่ชำรุดหรือฉนวนหุ้มสายไฟฉีกขาดเพื่อป้องกันอันตรายจากไฟช็อตและไฟไหม้

ข้อควรระวัง



กรุณาถอดปลั๊กเพื่อปิดสวิตช์เครื่องอย่างสมบูรณ์แบบโปรดติดตั้งผลิตภัณฑ์นี้ให้ใกล้กับเต้ารับเพื่อให้สามารถถอดปลั๊กได้ง่ายและรวดเร็วในกรณีที่มีเหตุฉุกเฉิน



ให้ปิดสวิตช์เครื่องและถอดปลั๊กออกทุกครั้งเมื่อทำความสะอาดเครื่อง การเปิดเข้าถึงภายในเครื่องที่ได้รับกระแสไฟฟ้า อาจทำให้เกิดไฟช็อตได้



ปิดสวิตช์เครื่องและแผงสวิตช์ (วงจรย่อย) ทุกครั้งเมื่อทำความสะอาดเครื่อง การเปิดเข้าถึงภายในเครื่องขณะมีไฟเข้าเครื่อง อาจทำให้เกิดไฟช็อตได้



ห้ามถอดปลั๊กหรือเสียบปลั๊กเครื่องเข้าไปใหม่เมื่อสวิตช์เครื่องยังคงเปิดอยู่ การเสียบและถอดปลั๊กอุปกรณ์เชื่อมต่อที่มีกระแสไฟฟ้าอยู่ อาจทำให้ปลั๊กได้รับความเสียหายและเกิดความร้อน และอาจเป็นสาเหตุทำให้เกิดไฟไหม้



เมื่อต้องการถอดปลั๊กของเครื่องออก ควรดึงที่ตัวปลั๊ก อย่าดึงที่สายไฟ มิฉะนั้นอาจทำให้เกิดความเสียหายต่อสายไฟและอาจทำให้เกิดไฟช็อตหรือไฟไหม้



DocuPrint CM315 z
ปิดสวิตช์และถอดปลั๊กเครื่องออก (เช่น ฟังก์ชันแพทช์) เมื่อไม่มีการใช้งานในช่วงสุดสัปดาห์หรือช่วงวันหยุดระยะยาว เครื่องจะไม่สามารถรับแพทช์ได้ในขณะที่สวิตช์เครื่องยังปิดอยู่

DocuPrint CP315 dw
ปิดสวิตช์และถอดปลั๊กเครื่องออกทุกครั้งเมื่อไม่มีการใช้งานในช่วงสุดสัปดาห์หรือช่วงวันหยุดระยะยาว การเสียบปลั๊กเครื่องทิ้งไว้เป็นเวลานาน โดยไม่ได้ใช้งาน อาจเป็นสาเหตุทำให้ฉนวนเสื่อมสภาพและทำให้เกิดไฟช็อตหรือไฟไหม้ได้



ควรปิดสวิตช์เครื่องและตรวจสอบเดือนละครั้งว่า

- เสียบสายไฟเข้ากับเต้ารับไว้แน่นดีหรือไม่
- ปลั๊กไม่ร้อนเกินไป ไม่เป็นสนิม หรือคดงอ
- ไม่มีพุนเกาะที่ปลั๊กและเต้ารับ และ
- สายไฟไม่มีรอยชำรุดหรือเสื่อมสภาพ

ถ้าคุณสังเกตเห็นสิ่งใดผิดปกติ โปรดปิดสวิตช์และถอดปลั๊กของเครื่องออกก่อน แล้วติดต่อตัวแทนฟูจิซีร็อกซ์ในพื้นที่ของคุณ

การติดตั้งเครื่อง

คำเตือน



ห้ามติดตั้งเครื่องกีดขวางทางเดินหรือวางกับสายไฟ การเสียดสีหรือน้ำหนักที่กดทับมากเกินไป อาจทำให้เกิดความร้อนและอาจเป็นสาเหตุทำให้เกิดไฟช็อตหรือไฟไหม้ได้

ข้อควรระวัง



- ห้ามติดตั้งเครื่องบนพื้นที่ต่อไปนี้:
- ใกล้กับเครื่องทำความร้อนหรือแหล่งพลังงานความร้อนอื่นๆ
 - ใกล้กับวัสดุที่ติดไฟได้ง่าย เช่น ม่าน
 - ในบริเวณที่มีสภาพแวดล้อมที่ร้อน เช่น มีพุนมาก หรืออากาศถ่ายเทไม่สะดวก
 - สถานที่ๆ แสงแดดส่องถึงโดยตรง
 - ใกล้กับอุปกรณ์หุงต้มอาหาร หรือเครื่องทำความชื้น

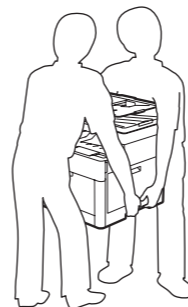


DocuPrint CM315 z
ผลิตภัณฑ์นี้มีน้ำหนัก 30.6 กก. (ตัวเครื่องหลัก: 30.2 กก. + ตลับหมึกแรก: 0.4 กก.) เมื่อทำการเคลื่อนย้าย ควรใช้ทีมเคลื่อนย้ายที่มีมากกว่า 2 คนขึ้นไป เพื่อหลีกเลี่ยงความผิดพลาดหรือการบาดเจ็บจากการเคลื่อนย้าย

DocuPrint CP315 dw
ผลิตภัณฑ์นี้มีน้ำหนัก 24.1 กก. (ตัวเครื่องหลัก: 23.7 กก. + ตลับหมึกแรก: 0.4 กก.) เมื่อทำการเคลื่อนย้าย ควรใช้ทีมเคลื่อนย้ายที่มีมากกว่า 2 คนขึ้นไป เพื่อหลีกเลี่ยงความผิดพลาดหรือการบาดเจ็บจากการเคลื่อนย้าย



เมื่อทำการยกผลิตภัณฑ์นี้ ให้ใช้ทั้งข้อมือของผลิตภัณฑ์ที่มีอยู่ทั้งสองข้างด้วยคนสองคน ห้ามยกผลิตภัณฑ์โดยจับหรือยึดเกาะที่บริเวณอื่นๆ ทั้งนี้ เพื่อป้องกันมิให้ผลิตภัณฑ์หลุดตกลงมา อันจะเป็นเหตุให้เกิดอาการปวดหลังหรือการบาดเจ็บ

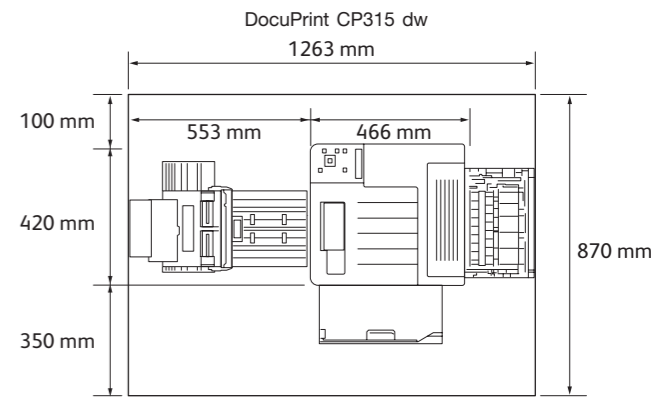
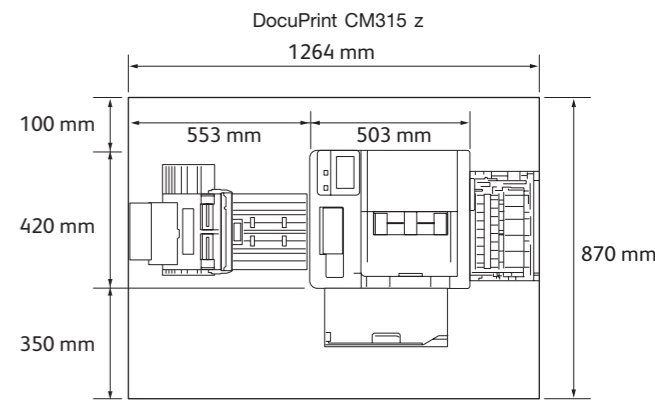


DocuPrint CM315 z
ติดตั้งผลิตภัณฑ์บนพื้นที่ยึดและแข็งแรงที่สามารถรองรับ น้ำหนัก 30.6 กก. (ตัวเครื่องหลัก: 30.2 กก. + ตลับหมึกแรก: 0.4 กก.) ได้ มิฉะนั้น ถ้าติดตั้งผลิตภัณฑ์ในลักษณะเอียง อาจทำให้ผลิตภัณฑ์ล้มและทำให้เกิดการบาดเจ็บ

DocuPrint CP315 dw
ติดตั้งผลิตภัณฑ์บนพื้นที่ยึดและแข็งแรงที่สามารถรองรับ น้ำหนัก 24.1 กก. (ตัวเครื่องหลัก: 23.7 กก. + ตลับหมึกแรก: 0.4 กก.) ได้ มิฉะนั้น ถ้าติดตั้งผลิตภัณฑ์ในลักษณะเอียง อาจทำให้ผลิตภัณฑ์ล้มและทำให้เกิดการบาดเจ็บ



ให้ติดตั้งผลิตภัณฑ์ในบริเวณที่มีอากาศถ่ายเทได้ดี ห้ามปิดกั้นช่องทางระบายอากาศออกของผลิตภัณฑ์ เว้นช่องว่างรอบๆ เครื่องไว้เล็กน้อย เพื่อการระบายอากาศและเข้าถึงปลั๊ก ให้ถอดปลั๊กผลิตภัณฑ์ออกถ้าสังเกตเห็นว่ามีอาการผิดปกติใดๆ เกิดขึ้น



ห้ามวางผลิตภัณฑ์ในลักษณะเอียงมากกว่า 10 องศา มิฉะนั้น ผลิตภัณฑ์อาจล้มลงเสียหายและอาจจะเป็นอันตรายต่อผู้ใช้งานได้



ล็อกล้อของผลิตภัณฑ์เสมอหลังจากเสร็จสิ้นการติดตั้ง มิฉะนั้น ผลิตภัณฑ์อาจล้มลงหรือเลื่อนและทำให้เกิดการบาดเจ็บ



ในการเก็บรวมสายไฟและสายเคเบิลไว้ให้เรียบร้อย ให้ใช้เข็มขัดรัดสายไฟและอุปกรณ์รัดสายไฟแบบท่อเกลียวที่ฟูจิซีร็อกซ์จัดหาให้ มิฉะนั้น อาจเป็นสาเหตุทำให้เกิดการชำรุดขึ้นกับเครื่อง

• อื่นๆ

! เพื่อรักษาประสิทธิภาพการทำงานและสภาพของเครื่องให้ดี ให้ติดตั้งและใช้งานเครื่องในสภาพแวดล้อมดังต่อไปนี้ไว้เสมอ:

- อุณหภูมิ: 10 - 32 องศาเซลเซียส
- ความชื้น: 10 - 85 %

เมื่อเครื่องอยู่ในห้องที่มีอากาศเย็นและเปลี่ยนเป็นร้อนขึ้นอย่างรวดเร็วด้วยเครื่องทำความร้อน ความชื้นภายในเครื่องอาจลดลงและเป็นสาเหตุทำให้บางส่วนของงานพิมพ์หายไป

● ความปลอดภัยในการใช้งาน

! คำเตือน

! ห้ามใช้เครื่องมือบำรุงรักษาผลิตภัณฑ์ของฟิวเจอร์ได้อธิบายไว้ในคู่มือผู้ใช้ที่มาพร้อมกับผลิตภัณฑ์ ห้ามกระทำการขั้นตอนการบำรุงรักษาอื่นใดที่นอกเหนือไปจากที่ได้อธิบายไว้ในคู่มือ

! การออกแบบในด้านความปลอดภัยสำหรับผลิตภัณฑ์นี้ป้องกันมิให้ผู้ควบคุมเข้าถึงบริเวณที่เป็นอันตราย โดยจะมีฝาครอบหรือส่วนปิดกั้นบริเวณที่เป็นอันตรายไว้ ซึ่งผู้ควบคุมจะไม่สามารถเข้าถึงได้ ซึ่งต้องใช้อุปกรณ์ในการถอดออก เพื่อป้องกันไฟช็อตและการบาดเจ็บ ห้ามถอดฝาปิดหรือส่วนปิดกั้นเครื่องออกโดยเด็ดขาด

! เพื่อลดความเสี่ยงจากเหตุไฟฟ้าช็อตและไฟไหม้ ให้ปิดสวิตช์และถอดปลั๊กเครื่องออกทันทีเมื่อมีสถานะดังต่อไปนี้เกิดขึ้น จากนั้น ให้ติดต่อตัวแทนฟูจิซีร็อกซ์ในพื้นที่ของคุณ

- มีควันออกมาจากผลิตภัณฑ์หรือพื้นผิวผลิตภัณฑ์ร้อนผิดปกติ
- มีเสียงรบกวนหรือกลิ่นผิดปกติออกมาจากผลิตภัณฑ์
- สายไฟมีรอยชำรุดหรือเสื่อมสภาพ
- วงจรตัดกระแสไฟฟ้า พิวส์ หรืออุปกรณ์เพื่อความปลอดภัยทำงานผิดปกติ

- ของเหลวหกใส่ผลิตภัณฑ์
- ผลิตภัณฑ์เปียกน้ำ
- เกิดความเสียหายขึ้นกับส่วนใดส่วนหนึ่งของผลิตภัณฑ์

! ห้ามใส่วัตถุใดๆ เข้าไปในรูหรือช่องใดช่องหนึ่งของผลิตภัณฑ์

- ภาชนะบรรจุของเหลว เช่น แจกันดอกไม้ หรือถ้วยกาแฟ
- ชิ้นส่วนโลหะ เช่น สวดเย็บกระดาษ หรือที่หนีบกระดาษ
- วัตถุที่มีน้ำหนักมาก

ถ้าของเหลวหกใส่หรือชิ้นส่วนโลหะหล่นเข้าไปในผลิตภัณฑ์ อาจเป็นสาเหตุทำให้เกิดไฟช็อตหรือไฟไหม้ได้

! ห้ามใช้กระดาษที่สามารถนำไฟฟ้าได้เช่น กระดาษโอริกามิ กระดาษคาร์บอน หรือกระดาษเคลือบที่เป็นตัวนำไฟฟ้าหรือความร้อนได้ดี เมื่อมีกระดาษติดในเครื่อง อาจเป็นสาเหตุทำให้เกิดไฟช็อตและไฟไหม้ได้

! เมื่อทำความสะอาดผลิตภัณฑ์ ให้ใช้อุปกรณ์ทำความสะอาดที่กำหนดไว้เฉพาะ อุปกรณ์ทำความสะอาดอื่นๆ อาจส่งผลให้ประสิทธิภาพในการทำงานของผลิตภัณฑ์ลดลง ห้ามใช้สเปรย์ทำความสะอาด มิฉะนั้นอาจทำให้เกิดการลัดวงจรไฟและเกิดการระเบิดขึ้นได้

! ถ้าคุณต้องการดึงถาดออกเพื่อนำกระดาษที่ติดออก โปรดติดต่อตัวแทนฟูจิซีร็อกซ์ในพื้นที่ของคุณ ห้ามดึงถาดออก มิฉะนั้นอาจทำให้เกิดได้รับบาดเจ็บ

! เมื่อคุณเล่นสื่อ (เช่น ซีดีรอม, ดีวีดี) ที่แนบมากับผลิตภัณฑ์นี้ โปรดใช้เฉพาะอุปกรณ์ที่สามารถใช้ได้กับสื่อตามที่ระบุเท่านั้น มิฉะนั้นเสี่ยงที่ดังอาจทำให้ลำโพงของคุณได้รับความเสียหายหรือก่อให้เกิดอันตรายกับหูของคุณได้

! ข้อควรระวัง

! โปรดทำตามคำแนะนำที่แสดงไว้บนผลิตภัณฑ์หรือที่แจ้งมาพร้อมกับผลิตภัณฑ์

เพื่อหลีกเลี่ยงอันตรายจากการถูกไฟไหม้หรือไฟช็อต ห้ามสัมผัสบริเวณที่แสดงคำว่า “High Temperature” หรือ “High Voltage”

! เปิดใช้งานเซฟตี้ล็อกชนิดไฟฟ้าและเครื่องกลไว้โดยตลอด ติดตั้งเซฟตี้อินเตอร์ล็อกให้ห่างจากวัสดุที่มีคุณสมบัติเป็นแม่เหล็ก วัสดุที่มีคุณสมบัติเป็นแม่เหล็กอาจส่งผลทำให้ผลิตภัณฑ์ทำงานขึ้นเองโดยที่เราไม่ได้เปิดและอาจเป็นสาเหตุทำให้เกิดการบาดเจ็บหรือไฟช็อต

! ห้ามพยายามนำกระดาษที่ติดอยู่ในบริเวณที่ลึกมากออกจากผลิตภัณฑ์ โดยเฉพาะอย่างยิ่งกระดาษที่พันหุ้มฟิวเซอร์หรือลูกกลิ้งความร้อน มิฉะนั้น อาจทำให้เกิดการบาดเจ็บหรือฟิวเซอร์ไหม้ได้ ให้ปิดสวิตช์เครื่องทันทีและติดต่อตัวแทนฟูจิซีร็อกซ์ในพื้นที่ของคุณ

! DocuPrint CM315 z ห้ามออกแรงกดเอกสารที่หนาเกินไปบนกระจกวางต้นฉบับ อาจทำให้กระจกวางต้นฉบับแตกได้ และเป็นเหตุทำให้บาดเจ็บ

! ถ้าต้องการเคลื่อนย้ายผลิตภัณฑ์นี้ไปยังตำแหน่งอื่น โปรดติดต่อตัวแทนฟูจิซีร็อกซ์ในพื้นที่ของคุณ

! ควรจัดให้มีการระบายอากาศที่ดีในระหว่างการใช้งานเครื่องเป็นเวลานาน หรือเมื่อทำสำเนาจำนวนมาก เนื่องจากกลิ่น เช่น โอโซนในห้องที่มีอากาศถ่ายเทไม่สะดวกอาจส่งผลกระทบต่อสภาพอากาศภายในสำนักงาน

! จัดให้มีการถ่ายเทอากาศอย่างเหมาะสม เพื่อให้เกิดสภาพแวดล้อมที่ให้อายุการใช้งานและความปลอดภัย

● วัสดุสิ้นเปลือง

! คำเตือน

! จัดเก็บวัสดุสิ้นเปลืองตามคำแนะนำที่ใหบนบรรจุภัณฑ์หรือหีบห่อ

! ห้ามใช้เครื่องดูดฝุ่นดูดทำความสะอาดผงหมึกที่หกและผงหมึกที่ตกค้างอยู่บนเครื่อง ฟิล์มหมึก หรือฟิล์มหมึกทิ้ง เนื่องจากผงหมึกอาจติดไฟหากเกิดประกายไฟขึ้นภายในเครื่องดูดฝุ่นและทำให้เกิดการระเบิดขึ้นได้

! ให้ใช้ไม้กวาดหรือฟ้าน้ำแข็งผงหมึกออกแทน ถ้ามีผงหมึกหกและเกาะเป็นจำนวนมาก โปรดติดต่อตัวแทนฟูจิซีร็อกซ์ในพื้นที่ของคุณ

! ห้ามทิ้งตลับหมึกลงในเปลวไฟ พงหมึกที่เหลืออยู่ในตลับหมึกอาจลุดติดไฟและทำให้เกิดการบาดเจ็บจากไฟไหม้หรือการระเบิด ถ้าคุณมีตลับหมึกที่ใช้หมดแล้วซึ่งต้องการกำจัดทิ้ง โปรดติดต่อตัวแทนฟูจิซีร็อกซ์ในพื้นที่ของคุณเพื่อให้อำนาจกำจัดทิ้งวัสดุ

! ห้ามทิ้งตลับหมึกทิ้งลงในเปลวไฟ พงหมึกอาจลุดติดไฟและทำให้เกิดการบาดเจ็บจากไฟไหม้หรือการระเบิด ถ้าคุณมีตลับหมึกทิ้งที่ใช้หมดแล้วซึ่งต้องการกำจัดทิ้ง โปรดติดต่อตัวแทนฟูจิซีร็อกซ์ในพื้นที่ของคุณเพื่อให้อำนาจกำจัดทิ้งวัสดุ

! ข้อควรระวัง

! เก็บชุดลูกดรัม และตลับหมึกให้พ้นมือเด็ก ถ้าเด็กกลืนผงหมึกโดยไม่ตั้งใจ ให้บ้วนพงหมึกทิ้ง กลั้วล้างปากด้วยน้ำ ดื่มน้ำและรีบพบแพทย์ทันที

! เมื่อเปลี่ยนชุดลูกดรัมและตลับหมึก ระวังอย่าให้หมึกหก ทุกครั้งที่หมึกหก ควรหลีกเลี่ยงมิให้หมึกสัมผัสกับเสื้อผ้า ฟิวหนัง ดวงตา และปาก รวมถึงการสูดดมเข้าไป

! ถ้าหมึกหกลงบนผิวหนังหรือเสื้อผ้า ให้ล้างออกด้วยสบู่และน้ำ ถ้าพงหมึกเข้าตา ให้ล้างตาด้วยน้ำสะอาดในปริมาณมากๆ เป็นเวลาอย่างน้อย 15 นาทีจนอาการระคายเคืองหายไป และรีบพบแพทย์ทันที

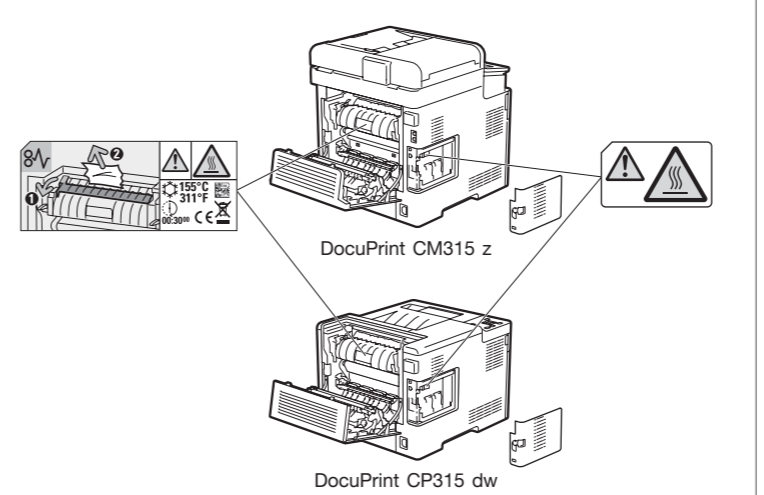
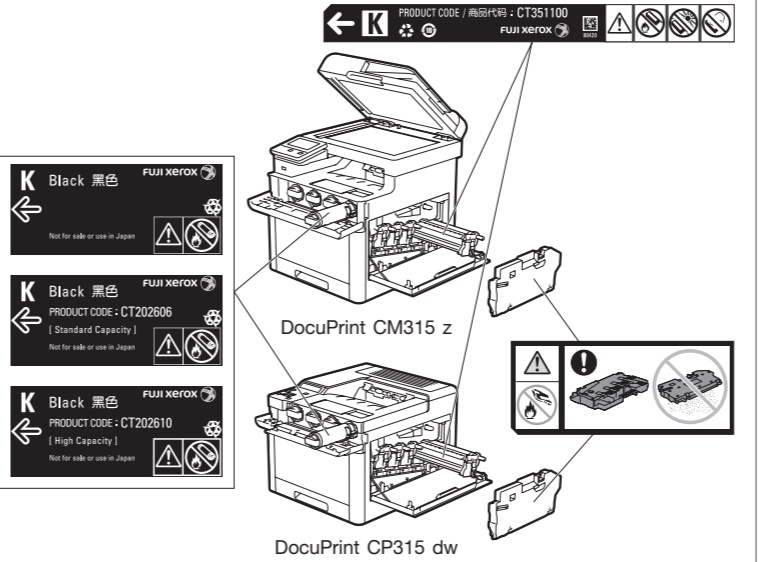
! ถ้าหายใจเอาพงหมึกเข้าไป ให้ย้ายไปอยู่ในที่ๆ อากาศปลอดโปร่งและกลั้วล้างปากด้วยน้ำ

! ถ้าพงหมึกเข้าปาก ให้บ้วนพงหมึกทิ้ง กลั้วล้างปากด้วยน้ำ ดื่มน้ำเป็นจำนวนมากและรีบพบแพทย์ทันที

● ตำแหน่งของป้ายแจ้งเตือนและข้อควรระวัง

! โปรดทำตามคำแนะนำที่แสดงไว้บนผลิตภัณฑ์หรือที่แจ้งมาพร้อมกับผลิตภัณฑ์

! เพื่อหลีกเลี่ยงอันตรายจากการถูกไฟไหม้หรือไฟช็อต ห้ามสัมผัสบริเวณที่แสดงคำว่า “High Temperature” หรือ “High Voltage”



สภาพแวดล้อม

- ในด้านการปกป้องสภาพแวดล้อมและการใช้ทรัพยากรอย่างมีประสิทธิภาพ ฟูจิซีร็อกซ์ได้นำอุปกรณ์ที่ถูกคัดสรรมาใช้งานใหม่อีกครั้งทั้งตลับหมึก ตลับหมึกทิ้ง และดรัม (โฟโตรีซีปเตอร์) เพื่อนำไปใช้ทำชิ้นส่วนรีไซเคิล วัสดุรีไซเคิล หรือเพื่อการแปรรูปเป็นพลังงาน
- จำเป็นต้องมีการกำจัดตลับหมึก ตลับหมึกทิ้ง และดรัม (โฟโตรีซีปเตอร์) ที่ไม่ต้องการแล้วอย่างเหมาะสม ห้ามเปิดตลับหมึก ตลับเก็บหมึก และดรัม (โฟโตรีซีปเตอร์) โปรดนำส่งคืนแก่ตัวแทนฟูจิซีร็อกซ์ในพื้นที่ของคุณ

ข้อบังคับ

! ข้อควรระวัง

! ผลิตภัณฑ์นี้ปล่อยคลื่นแม่เหล็กไฟฟ้าในระดับสัญญาณอย่างอ่อน หากคุณมีอุปกรณ์ทางการแพทย์ซึ่งฝังไว้ภายในร่างกาย (เช่น เครื่องกระตุ้นหัวใจ) และรู้สึกว่ามีอาการผิดปกติเกิดขึ้น ควรรีบอยู่ให้ห่างจากผลิตภัณฑ์นี้โดยทันที และรีบปรึกษาแพทย์

● About telecommunication equipment

! This telecommunication equipment conforms to NTC technical requirement.

● การกระจายคลื่นวิทยุ (Class B)

! ผลิตภัณฑ์นี้ได้รับการทดสอบและเป็นไปตามข้อจำกัดสำหรับอุปกรณ์ดิจิทัล Class B ตามมาตรฐานสากลของ Electromagnetic Interference (CISPR Publ. 22) และ Radiocommunications Act 1992 ในประเทศออสเตรเลีย/นิวซีแลนด์ ข้อจำกัดดังกล่าวได้รับการออกแบบมาด้วยเหตุผลเพื่อป้องกันการรบกวนของสัญญาณจากเครื่องมือที่ติดตั้งใช้งานภายในที่พักอาศัย ผลิตภัณฑ์นี้ สร้างใช้ และสามารถปล่อยพลังงานสัญญาณวิทยุ ซึ่งถ้าไม่ได้มีการติดตั้ง หรือใช้งานอย่างไม่สอดคล้องกับคำแนะนำที่ไว้ อาจทำให้เกิดการรบกวนของการสื่อสารของคลื่นวิทยุ อย่างไรก็ตาม ยังไม่มีการยืนยันว่าจะไม่เกิดการรบกวนขึ้นในการติดตั้งเฉพาะอย่างใดอย่างหนึ่ง หากพบว่าผลิตภัณฑ์นี้เป็นสาเหตุของการรบกวนสัญญาณคลื่นวิทยุและโทรทัศน์ สามารถแก้ไขได้ โดยการปิดการจูนและเปิดใหม่อีกครั้ง แนะนำให้ผู้ใช้ลองแก้ไขปัญหากจากการรบกวนคลื่นได้โดยปฏิบัติตามวิธีดังต่อไปนี้:

- ปรับองศา หรือตำแหน่งของเสารับสัญญาณ
- เคลื่อนย้ายจุดติดตั้งผลิตภัณฑ์ให้ห่างออกไปจากอุปกรณ์รับสัญญาณมากขึ้น
- ต่อผลิตภัณฑ์เข้ากับเต้ารับบนแผงวงจรอื่น จากนั้นต่ออุปกรณ์รับสัญญาณ
- ปรึกษาความช่วยเหลือหรือจากตัวแทนจำหน่าย หรือช่างวิทยุ/โทรทัศน์ที่ชำนาญการ

การปรับเปลี่ยนหรือดัดแปลงผลิตภัณฑ์นี้โดยไม่ได้รับอนุญาตจากฟูจิซีร็อกซ์ อาจทำให้ผู้ใช้ถูกเพิกถอนสิทธิการใช้งานผลิตภัณฑ์นี้ได้

สำเนาและงานพิมพ์ที่ผิดกฎหมาย

การทำสำเนาและการพิมพ์เอกสารบางประเภทอาจเป็นสิ่งผิดกฎหมายในประเทศของคุณ อาจมีการลงโทษด้วยการเสียค่าปรับหรือการจำคุกสำหรับความผิดที่เกิดขึ้นดังกล่าว ตัวอย่างต่อไปนี้คือ สิ่งที่อาจผิดกฎหมายหากทำสำเนาหรือพิมพ์ในประเทศของคุณ

- เงินตรา
- ธนบัตรและเช็ค
- พันธบัตรของธนาคารและของรัฐบาล และหลักทรัพย์ต่างๆ
- หนังสือเดินทางและบัตรประจำตัวประชาชน
- ข้อมูลที่มีลิขสิทธิ์หรือเครื่องหมายการค้าโดยไม่ได้รับอนุญาตจากผู้เป็นเจ้าของ
- ดวงตราไปรษณียากรและตราสารที่เปลี่ยนมือได้อื่นๆ

รายการนี้ไม่ใช่รายการที่ครอบคลุมทั้งหมด และเราจะไม่รับผิดชอบต่อความสมบูรณ์หรือความถูกต้องของเนื้อหาดังกล่าว ในกรณีที่มี ข้อสงสัย โปรดติดต่อที่ปรึกษากฎหมายของคุณ